



PROGRAMME D'AMÉLIORATION DES PRODUCTIONS VIVRIÈRES ET MARAÎCHÈRES

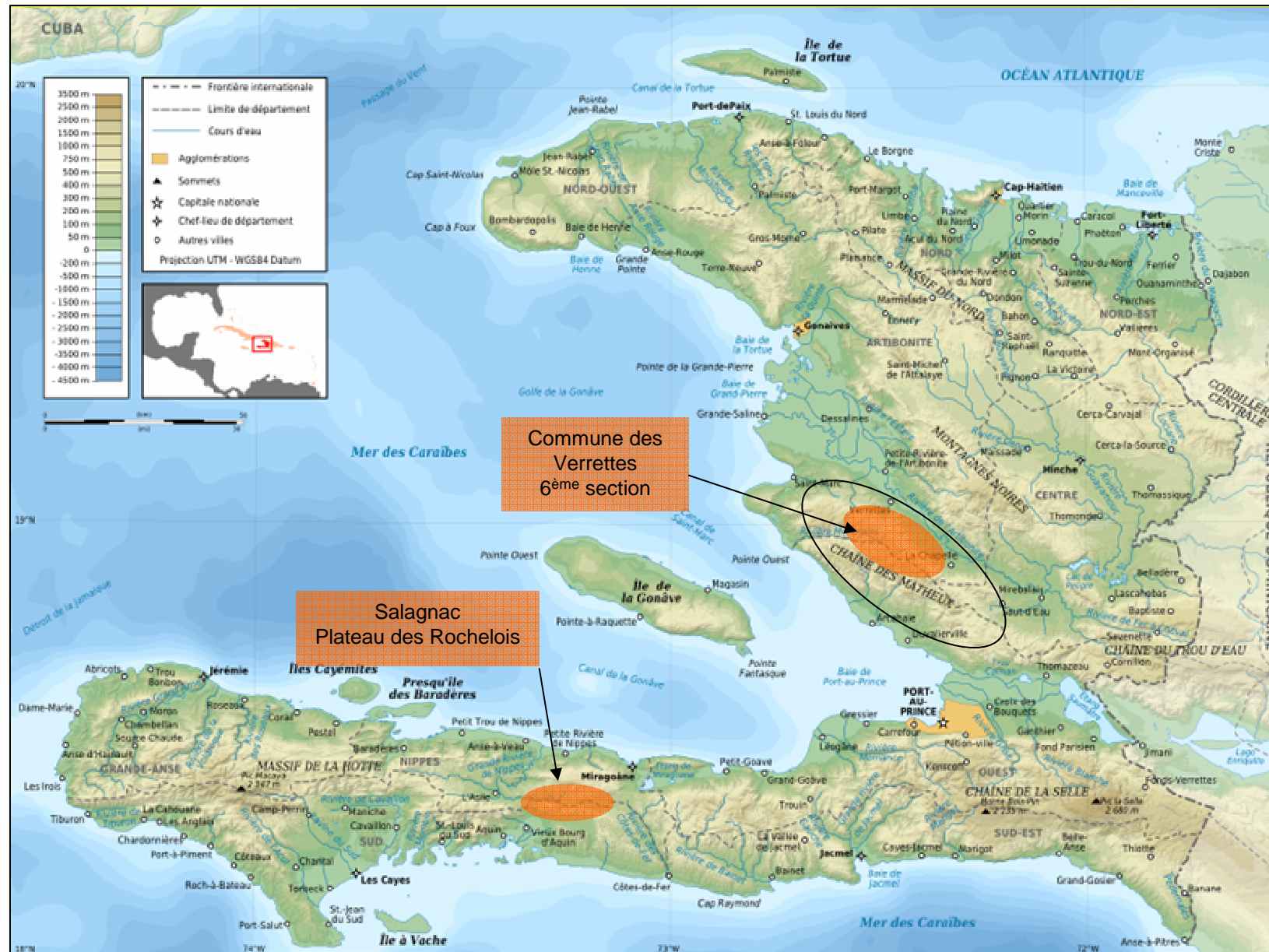
POUR RENFORCER LA SÉCURITÉ ALIMENTAIRE NATIONALE

« Du Plateau des Rochelois à la Chaîne des Matheux »

Adapter et transposer

- des techniques innovantes pour l'aménagement de bassins versants
- et des pratiques agroenvironnementales.

Situation géographique de deux sites d'intervention de SOS ESF en zone montagneuse humide Le Plateau des Rochelois et la Chaîne des Matheux



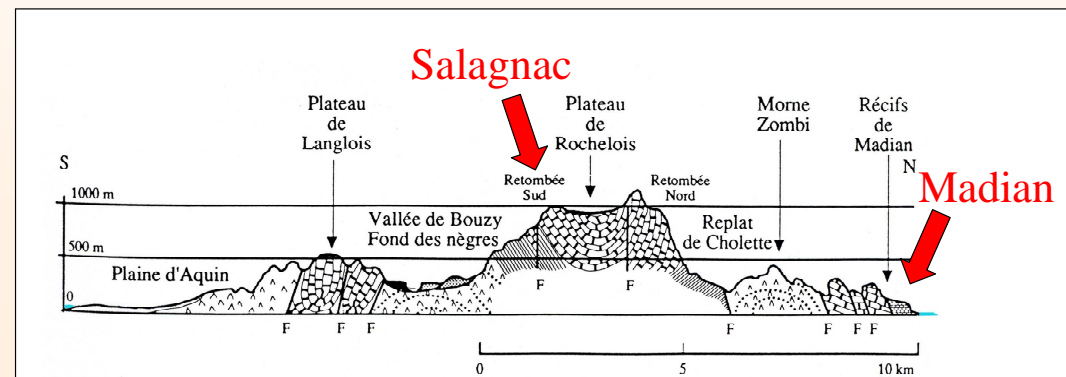
1ère partie : Le Plateau des Rochelois autour du Centre de Salagnac en 2013

Des références en
matière de
développement
agricole

en zone de montagne
humide



Le Centre Polyvalent de Développement rural de
Salagnac



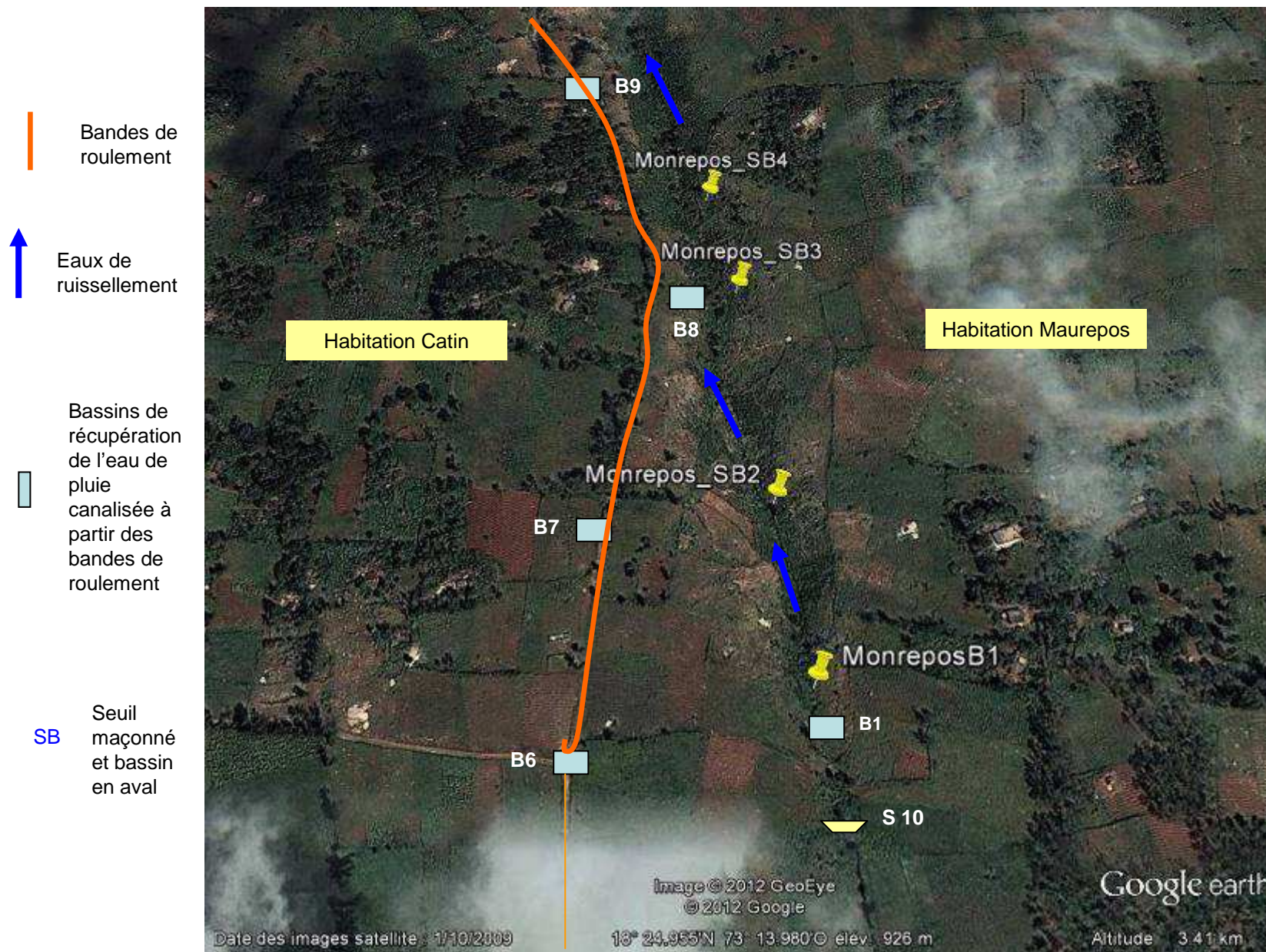
Amélioration des conditions de production vivrière et maraîchère sur le Plateau des Rochelois

Depuis les années 80 :

- 1) Aménagements en petite hydraulique de montagne : citernes, impluviums, seuils et bassins
- 2) Désenclavement de la zone : bandes de roulement sur des chemins ruraux
- 3) Développement des cultures vivrières et maraîchères; boutiques d'intrants
- 4) Accueil de paysans et techniciens d'autres zones : voyages-visites organisés par le Centre de Salagnac

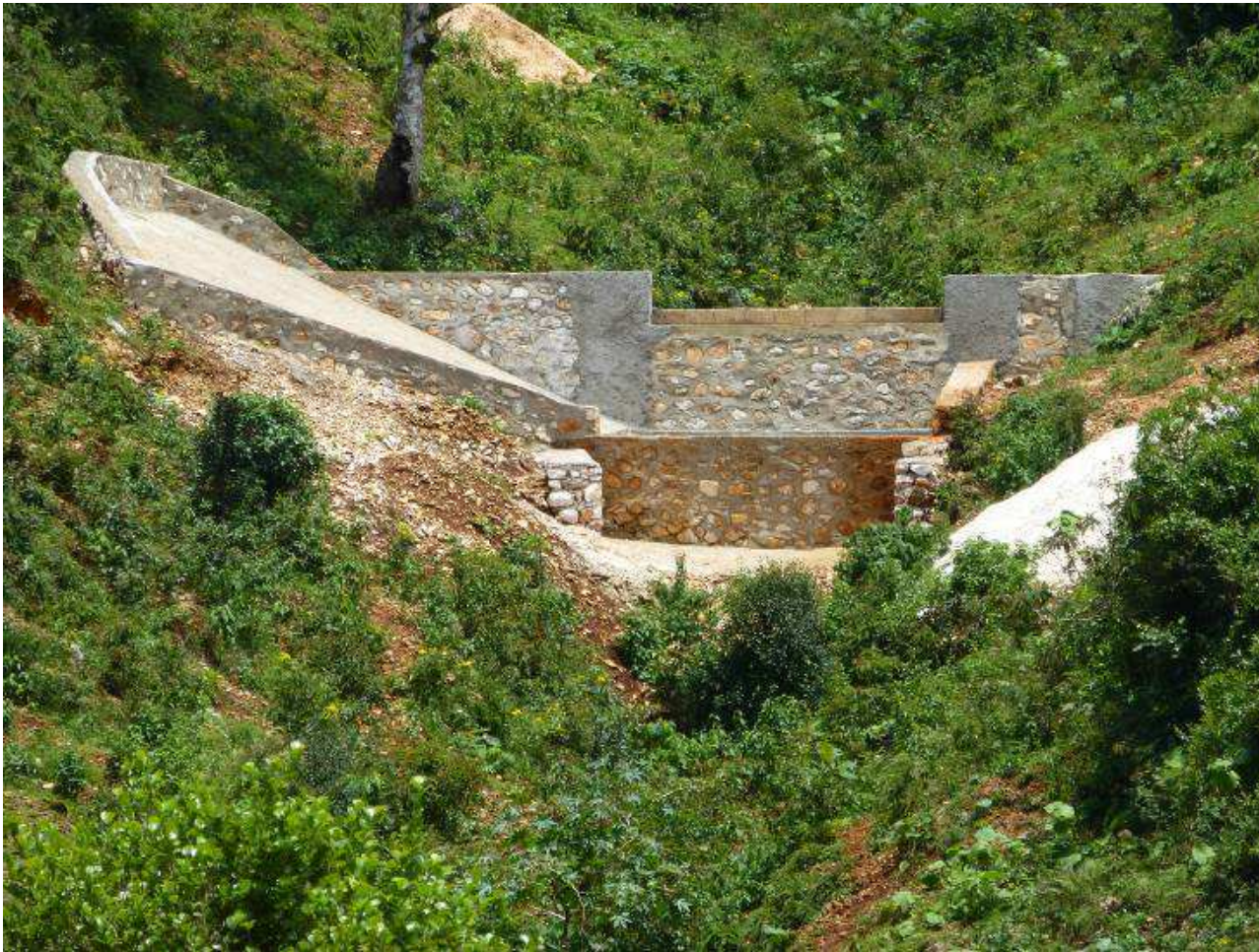


Seuils et bassins réalisés en 2013 par SOS ESF



Plateau des Rochelois : aménagement de la Ravine Maurepos en amont de Petite Rivière de Nippes

- ① Gestion des eaux de ruissellement
Aménagements en petite hydraulique de montagne
- ▣ citernes,
 - ▣ impluviums,
 - ▣ seuils et bassins



Seuil-bassin Maurepos 2013

Citerne coloniale de Moneyron entourée de pépinières sur les anciens glacijs



Restauration réalisée en août 2013

Versant Haut Moneyron : amélioration des impluviums



Bassins fonctionnels depuis 1983

Exemple de bandes de roulement et bassin pour désenclavement de la zone de Bitako



Aménagements fonctionnels depuis 1985

Exemple d'aménagement de ravine :
Ravine Bakwas sur le programme post Sandy en 2013



Ravine BAKWAS, en face du centre de Salagnac

Chantier dans la ravine BAKWAS en cours de réalisation en juillet-août 2013

Construction de seuils et de bassins



Seuil-bassin SB1 dans la ravine Bakwas en août 2013



Seuil maçonné et bassin de 72 m³ en aval

② Aménagement de chemins ruraux



Bandes de roulement
1^{er} tronçon à partir du Carrefour Bitako terminé depuis janvier 2013
Descente vers Habitation Catin



Bandes de roulement : descente vers Habitation Catin
Mai 2013



Désenclavement de l'habitation Catin en 2013



Bassin B5 recueillant les eaux ruisselant sur les bandes de roulement
Habitation Catin 2013



Bassin B9 recueillant les eaux ruisselant sur les bandes de roulement
Habitation Catin - 2013



Ravine Maurepos



Bassin B1 réalisé en décembre 2012 dans la ravine Maurepos



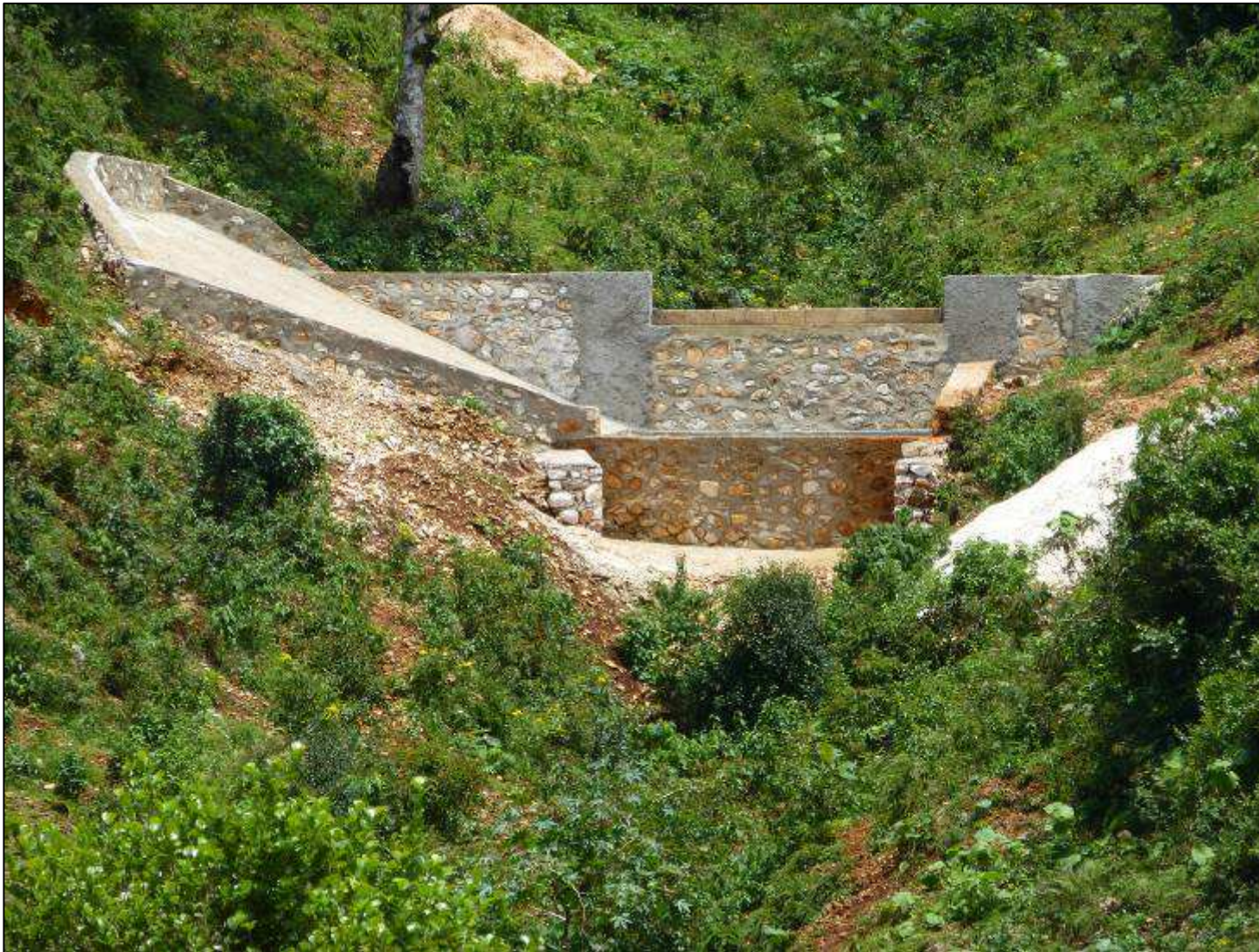
Volume : 25 m³ ou

6764 gallons

Surface glacis = 36 m²

Construit du 21
novembre au 13
décembre 2012

Seuil - bassin SB2 dans la ravine Maurepos



Un glacié latéral a été construit pour récupérer les faibles précipitations en saison sèche

Seuil - bassin SB2, puis SB3 en aval, dans la ravine Maurepos

2013



③ Développement des cultures vivrières et maraîchères

Boutique d'intrants à Salagnac gérée par les agriculteurs



Plateau des Rochelois Mars 2011



Fort développement des cultures d'ignames depuis les années 2000



Ignames de Guinée à Moneyron en octobre 2013

Culture d'ignames « tout temps » à Catin en octobre 2013





Le Plateau des Rochelois est devenu un lieu de production de plants d'ignames jaunes diffusés vers d'autres zones d'Haïti

Multiplication par minisets



Parcelle de malanga et piment protégée par des arbres brise-vent

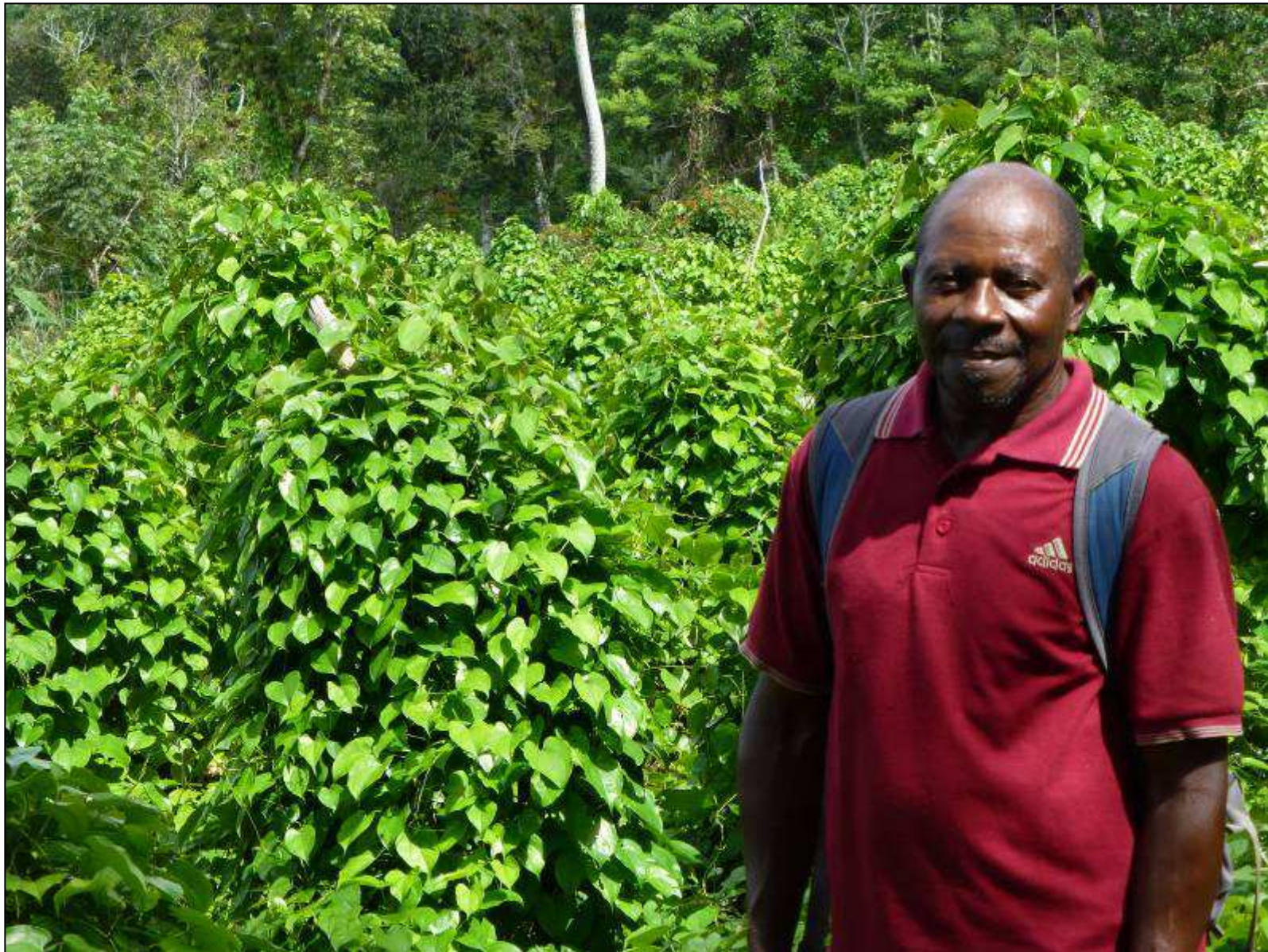


Avril 2013 : association de petits pois et de patates douces



Saingiles CLOSSY, président de l'association des parents d'élèves de l'école communautaire de Sou Ma et de l'association des usagers de la boutique d'intrants de Salagnac

Octobre 2013



④ Depuis 1980 :

Accueil sur le Plateau des Rochelois de paysans et techniciens d'autres zones
« Voyages-visites » organisés par le Centre de Salagnac



Mai 2013

En août 2013, accueilli à Salagnac par Saingiles CLOSSY,
un groupe d'agriculteurs et d'agricultrices de la 6ème section de Verrettes



2ème partie :
Dans la chaîne des Matheux
Commune de Verrettes, 6^{ème} section rurale

Sur la demande des agriculteurs de la
6ème section, commune de Verrettes,
SOS ESF prépare pour 2014

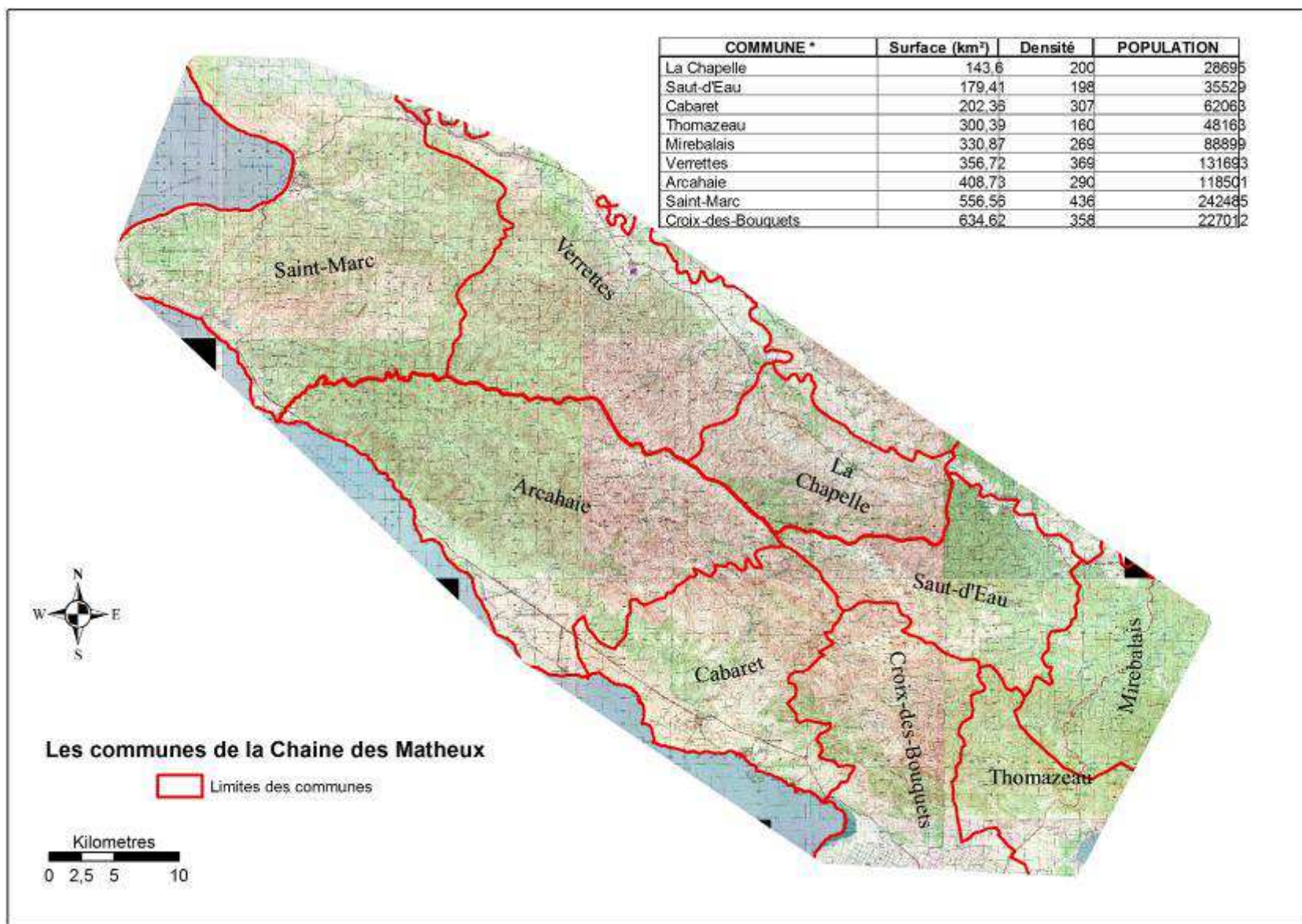
UN PROGRAMME DE SECURITE
ALIMENTAIRE

en transposant les innovations mises
au point à Salagnac en terme
d'aménagements innovants de
bassins versants et de pratiques
agroenvironnementales adaptées aux
écosystèmes d'altitude.

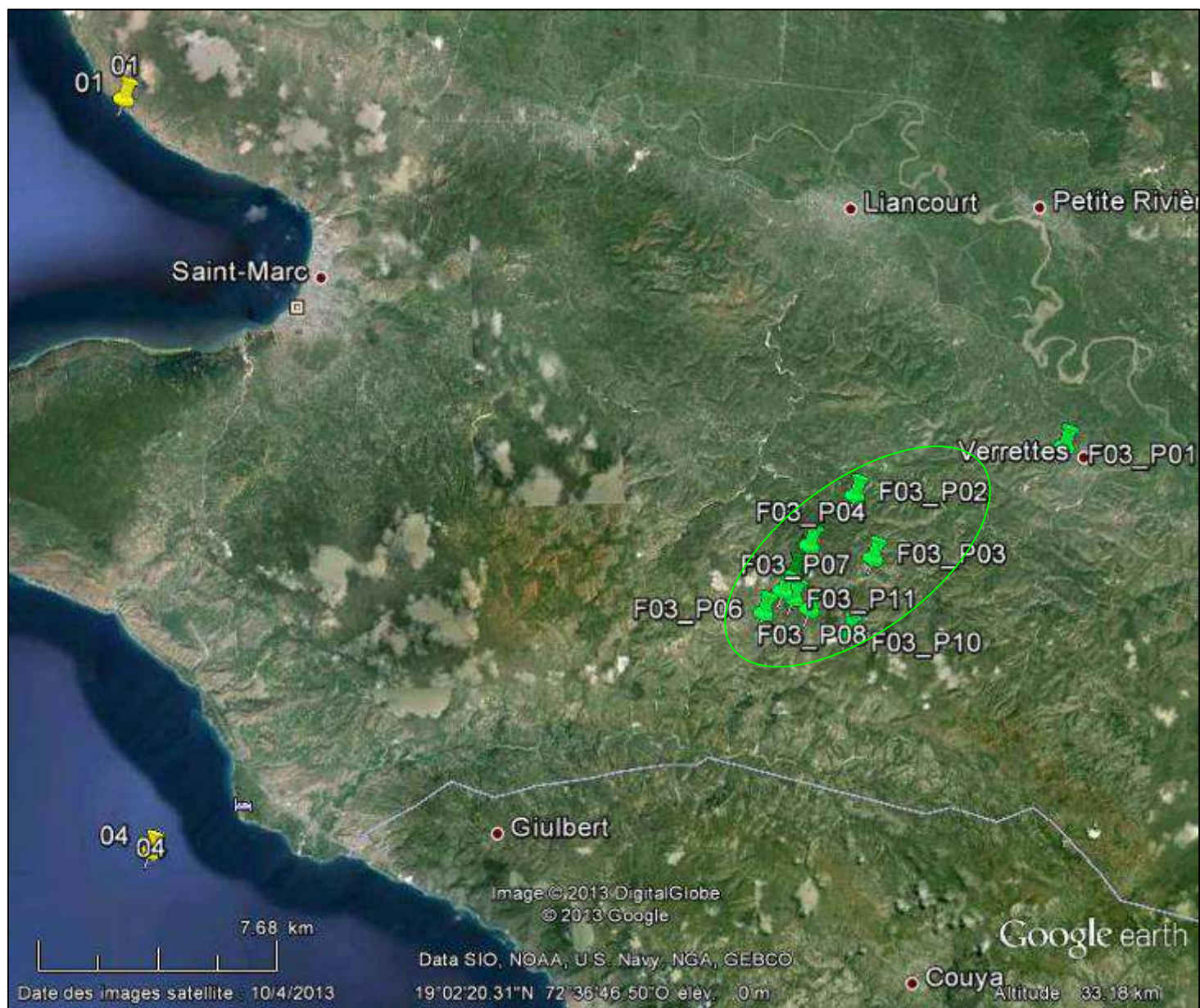


Habitation Descombes, 6^{ème} section, commune de Verrettes

Limites communales sur la Chaîne des Matheux



5^{ème} et 6^{ème} section Commune de Verrettes



Paysage de la 6^{ème} section de la commune de Verrettes (1000 m d'altitude)



Photo : avril 2013

Les écosystèmes de la Chaîne des Matheux
présentent beaucoup de similitudes avec le Plateau des Rochelois :

- Un plateau karstique entre 900 et 1100 mètres d'altitude
- Une pluviométrie entre 1800 et 2000 mm par an
- Des sols ferralitiques accumulés dans des dolines et des rendzines sur les versants



Réseau de poljés karstiques dans lequel s'infiltrent les eaux de ruissellement





Démarche proposée par SOS ESF

- 1) Faire bénéficier les agriculteurs et agricultrices des progrès réalisés à Salagnac en matière d'intensification des productions vivrières, en organisant des échanges entre paysans de ces deux zones,
- 2) Réduire la contrainte de l'accès à l'eau en réalisant des aménagements : construction dans les ravines de seuils maçonnés, de bassins de récupération des eaux de ruissellement et de citernes recueillant l'eau de pluie,
- 3) Diminuer l'enclavement de la zone, notamment pour l'accès aux marchés, en construisant des tronçons de pistes rurales,
- 4) Améliorer les conditions de scolarisation.

Mission exploratoire de SOS ESF
avec le CASEC de la 6^{ème} section de Verrettes en mars 2012



CASEC : Conseil d'Administration des Sections Communales

Thenet, altitude : 1000 mètres

Deux contraintes fortes :
Enclavement de la zone et manque de ressources en eau



Les eaux de la ravine Georgette se déversent dans la rivière Bois Massa. Mars 2012

En saison sèche, il faut 2 heures
pour monter de Verrettes à la 6^{ème} section avec un véhicule 4X4



Photo : mars 2012

Premières réalisations de bandes de roulement par les agriculteurs avec le CASEC

La Borne

Très bons sols érodés par les ruissellements d'une ravine en amont



Comme sur le Plateau des Rochelois,
des potentialités agronomiques favorables
au développement des cultures vivrières et maraîchères



Habitation Descombes en avril 2013

Semis de haricots suite aux premières pluies d'avril



Comme à Salagnac :

Succession de « lakous » boisés entourés de jardins de haricot et d'ignames



Installation d'exploitations agricoles familiales en cours



Versants cultivés de haricot, puis de sorgho et pois d'angle



Photo : avril 2013

Ecole Nationale de Descombes située à 4 heures de marche à pied
pour les enseignants venant du bourg de Verrettes



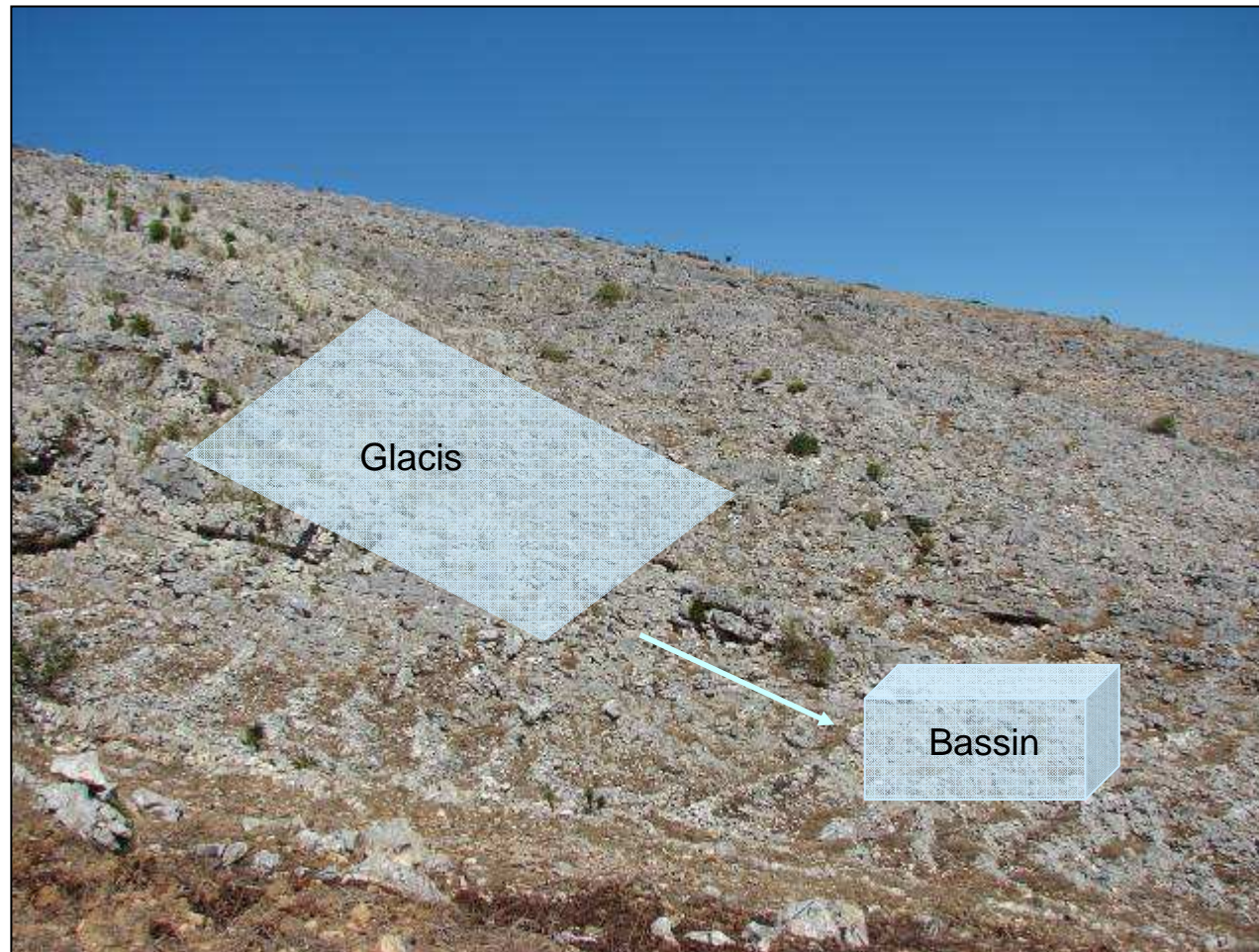
Actions envisagées avec des chantiers à haute intensité de main d'œuvre

- Bandes de roulement sur le chemin conduisant à la 6^{ème} section de la commune de Verrettes



- Exemple de site qui pourrait être aménagé d'un glacis de collecte d'eau complété d'un bassin de stockage en aval

(Technique anglaise à Gibraltar que l'on retrouve en Jamaïque et en Haïti à Salagnac)



Pente dénudée à Barbe

- Chemins ruraux multifonctionnels

- 1) Bandes de roulement
- 2) Glacis en des sites adéquats et récupération des eaux de ruissellements dans des bassins



Seuil

Bassin

Bois Massa à la limite de la 5^{ème} et de la 6^{ème} section de Verrettes



Après de nombreux chantiers
avec « food for work » pour
réaliser des aménagements peu
durables, comme le creusement
de canaux de contour,

.....



Chantiers Helvetas 2012



..... les agriculteurs et les membres du CASEC de la 6ème section ont besoin d'aménagements utiles et durables comme ceux observés à Salagnac.



A Barbe, en mars 2012 : rencontre d'agriculteurs de la 6^{ème} section avec Saingiles CLOSSY